

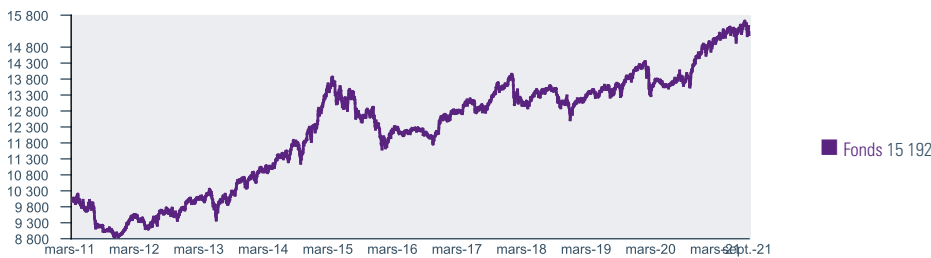
# SEYOND MULTI ASSET DIVERSIFIED GROWTH FUND

SEPTEMBRE 2021

## POLITIQUE D'INVESTISSEMENT

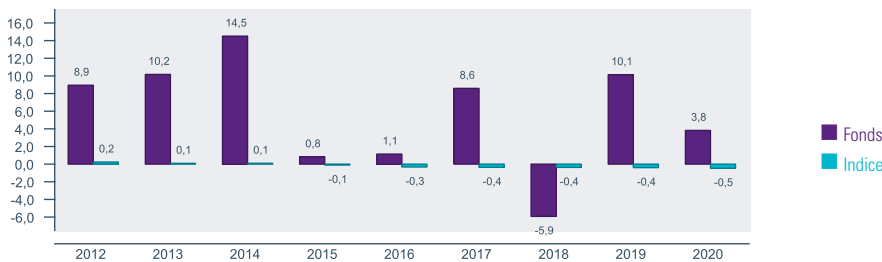
- Recherche à générer une performance absolue régulière dans un budget de risque prédéfini.
- Une exposition cœur multi classes d'actifs grâce à une approche dynamique et flexible à la construction de portefeuilles.
- Une combinaison innovante d'analyses systématique et discrétionnaire, offrant une exposition aux classes d'actifs à travers des instruments listés et liquides.
- Une stratégie bénéficiant d'un long historique, gérée par une équipe expérimentée, stable, et aux profils complémentaires.

## CROISSANCE DE 10 000 (EUR)



La performance indiquée pour le fonds avant son lancement, pour la période du 25/03/2011 au 25/01/2017, est issue de la performance historique du Seyond Flexible LT, FCP de droit français, enregistré auprès de l'Autorité des marchés financiers et géré par la même société de gestion selon un processus d'investissement identique. Cette performance a été ajustée afin de refléter au mieux les différents frais applicables au fond.

## PERFORMANCE ANNUELLE %



PERFORMANCE	Fonds %	Indice %
1 mois	-1,87	-0,04
3 mois	-0,66	-0,12
Début année	3,84	-0,36
1 an	10,79	-0,48
3 ans	12,66	-1,32
5 ans	25,64	-2,03
10 ans	67,96	-
Depuis la création	51,92	-

INDICATEURS DE RISQUE	1 an	3 ans	5 ans
Ratio de Sharpe du fonds *	1,90	0,68	0,78
Volatilité du fonds	5,93	6,61	6,54

\* Taux sans risque : Performance de l'EONIA capitalisé annualisée sur la période

PERFORMANCE ANNUALISÉE (fin de mois)	Fonds %	Indice %
3 ans	4,05	-0,44
5 ans	4,67	-0,41
10 ans	5,32	-
Depuis la création	4,05	-

LES PERFORMANCES INDIQUÉES SONT REPRÉSENTATIVES DES PERFORMANCES PASSÉES ET NE SONT PAS UNE GARANTIE DES RÉSULTATS FUTURS. Certaines performances plus récentes peuvent ressortir inférieures ou supérieures. La valeur du capital et les rendements évoluant au fil du temps (notamment du fait des fluctuations de change), le prix de rachat des actions sera supérieur ou inférieur à leur prix initial. Les performances indiquées sont calculées sur la base de la VL (valeur liquidative) de la classe d'actions, et sont nettes de tous les frais applicables au fonds, mais ne comprennent pas les commissions de vente, les taxes ou les frais de l'agent payeur, et supposent que les dividendes éventuels sont réinvestis. Si ces commissions avaient été prises en compte, les rendements auraient été inférieurs. La performance d'autres classes d'actions sera supérieure ou inférieure en fonction des écarts entre les commissions et les frais d'entrée. Pendant les périodes où certaines classes d'actions ne sont pas souscrites ou pas encore créées (les « classes d'actions inactives »), la performance est calculée en utilisant la performance réelle d'une classe d'actions active du fonds jugée par la société de gestion comme possédant les caractéristiques les plus proches de la classe d'actions inactive concernée, en l'ajustant en fonction des écarts entre les TER (ratios des frais totaux), puis en convertissant le cas échéant la valeur d'inventaire nette de la classe d'actions active dans la devise de cotation de la classe d'actions inactive. La performance ainsi présentée pour la classe d'actions inactive est le résultat d'un calcul indicatif.

Veillez lire les notes complémentaires fournies en fin de document pour prendre connaissance d'informations importantes.

## CLASSE D' ACTIONS: I/A (EUR)

### SPÉCIFICITÉS DU FONDS

#### Objectif d'investissement

Surperformer de plus de 6% l'EONIA quotidien capitalisé sur sa période d'investissement minimum recommandée de 5 ans.

Rating Morningstar <sup>TM</sup>

★★★ | 31/08/2021

Catégorie Morningstar <sup>TM</sup>

EUR Flexible Allocation - Global

Indice de comparaison

EONIA Capitalisé

### CARACTÉRISTIQUES DU FONDS

Forme juridique	Compartment de SICAV
Création de la classe d'actions	25/03/2011
Fréquence de valorisation :	Quotidienne
Dépositaire	CACEIS BANK, LUXEMBOURG BRANCH
Devise	EUR
Heure limite de centralisation	13:30 CET J
Actif net	EURm 314,7
Horizon d'investissement recommandé	> 5 ans
Type d'investisseur	Institutionnel

### CLASSES D' ACTIONS DISPONIBLES

Classe d'actions	ISIN	Bloomberg
I/A (EUR)	LU1335434814	NSMADCE LX
I/D (EUR)	LU1335434905	NSMADDE LX

### PROFIL DE RISQUE

Risque plus faible

Risque plus élevé

Rendement généralement inférieur Rendement généralement supérieur



La catégorie de l'indicateur synthétique de risque et de rendement repose sur des données historiques.

En raison de sa politique d'investissement, le compartiment est exposé principalement aux risques suivants :

- Risque de perte en capital
- Risque de taux
- Risque crédit

Le Fonds est soumis à des risques de durabilité.

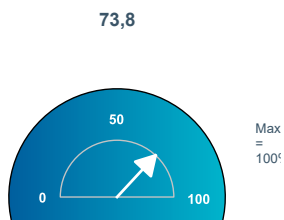
Pour de plus amples renseignements, veuillez-vous référer à la section détaillant les risques spécifiques, située à la fin du présent document.

# Seeyond Multi Asset Diversified Growth Fund

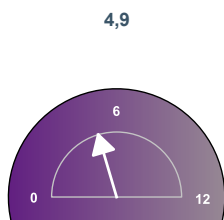
ANALYSE DU PORTEFEUILLE AU 30/09/2021

STRUCTURE DES INVESTISSEMENTS	% EXPOSITION NETTE	% EN INVESTISSEMENT	% EN COUVERTURE / EXPOSITION
Actions	73,8	0,00	73,8
Obligations	134,9	52,6	82,2
Autres	1,7	1,7	0,0
Monétaire/Trésorerie	-110,3	45,7	-156,0
Total	100,00	100,0	0,00

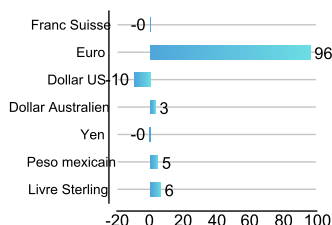
Exposition actions %



Exposition taux en sensibilité

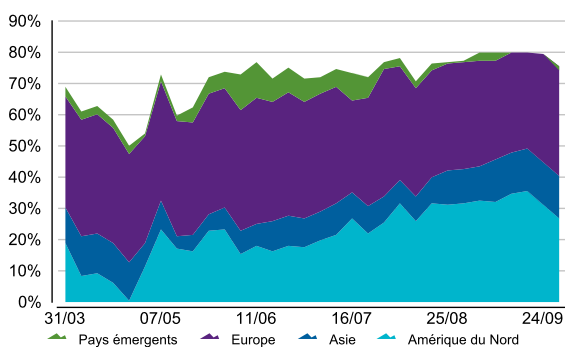


Exposition par devise %



## EXPOSITION AUX MARCHÉS ACTIONS PAR ZONE GÉOGRAPHIQUE \*

EVOLUTION SUR 6 MOIS



\*en % de l'actif net

AU 30/09/2021

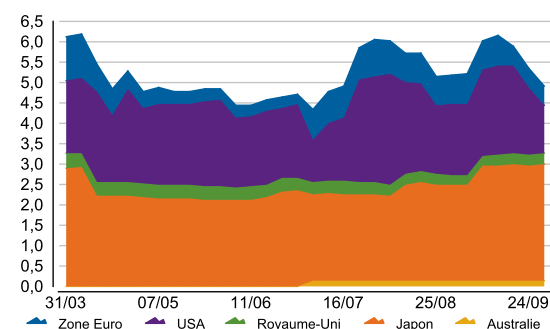
Europe	35,3
Zone Euro	22,7
Europe	0,3
Royaume-Uni	10,8
Autre	1,5
Amérique du Nord	26,5
USA	26,5
Asie	13,7
Japon	11,5
Australie	2,2
Pays émergents	-1,6
Global emergent	-1,6

Les fonds indiciels détenus sont traversés en utilisant les expositions de leur indice de référence.

\*en % de l'actif net

## EXPOSITION AUX MARCHÉS OBLIGATAIRES PAR ZONE GÉOGRAPHIQUE \*

EVOLUTION SUR 6 MOIS



\*Contribution à la sensibilité

AU 30/09/2021

	Australi	Japon	Royaume-Uni	USA	Zone Euro	Total
1-3 ans			0,2	0,7	0,7	1,6
3-5 ans				0,8	0,1	0,9
5-7 ans	0,1			-0,7	0,3	-0,3
7-10 ans		2,9	0,0	0,3	-0,3	2,9
10-15					-0,1	-0,1
>15 ans	0,1			0,2	-0,3	0,0
Total	0,1	2,9	0,3	1,2	0,5	4,9

\*Contribution à la sensibilité

Source : Natixis Investment Managers International sauf indication contraire

## CLASSE D' ACTIONS : I/A (EUR)

### FRAIS

Frais globaux	0,80%
Commission de souscription max	-
Commission de rachat max	-
Commission de surperformance	20,0%
Minimum d'investissement	50,000 EUR ou équivalent
VL (30/09/2021)	15 191,79 EUR

### GESTION

Société de gestion  
NATIXIS INVESTMENT MANAGERS INTERNATIONAL  
Gestionnaire financier  
SEEBYOND

Seeyond est le spécialiste de la gestion quantitative active de Natixis Investment Managers. A travers une approche intégrant une dimension humaine à la rigueur de processus d'investissement quantitatifs, les stratégies de gestion de Seeyond recherchent une rémunération optimale du risque, et ce sur trois expertises cœur : gestion actions, gestion multi-classes d'actifs et gestion volatilité & overlay. Ces stratégies s'appuient sur la longue expérience des marchés financiers et sur les solides compétences quantitatives des professionnels de Seeyond.

Siège social Paris  
Fondé 2012

Actifs sous gestion (milliards) € 8,8 (30/06/2021)

### Gérants de portefeuille

Stéphanie Bigou : a débuté sa carrière dans la finance en 1998 ; a rejoint Ostrum AM en 2006 ; gère le compartiment depuis 2008 ; DEA de Mathématiques Financières et Magistère d'Economiste-Statisticien, Université de Toulouse.

Didier Jauneaux : a débuté sa carrière dans la finance chez BPCE en 1983; Certificat des marchés financiers, CNAM

Frank Trividic : a débuté sa carrière dans la finance en 1993; a rejoint Ostrum AM en 1999; est responsable du service; Diplômé Master spécialisé en Finance Intern (HEC) et DEA.

## INFORMATIONS

### Questions sur le prospectus

E-mail ClientServicing\_Requirements@natixis.com

## Calcul des performances durant les périodes d'inactivité de la classe (si applicable)

Pour les périodes pendant lesquelles certaines catégories d'actions n'ont pas été souscrites ou n'ont pas encore été créées (les « catégories d'actions inactives »), la performance est imputée en fonction de la performance réelle de la catégorie d'actions du fonds que la société de gestion a déterminé avoir les caractéristiques les plus proches de celles de cette catégorie d'actions inactive et en l'ajustant sur la base de la différence des ratios de frais et, le cas échéant, en convertissant la valeur liquidative de la catégorie d'actions active dans la monnaie de cotation de la catégorie d'actions inactive. La performance présentée pour cette catégorie d'actions inactive est le résultat d'un calcul indicatif.

## Croissance d'une somme de 10 000

Le graphique compare la croissance de 10 000 dans un fonds avec celle d'un indice. Les rendements totaux ne sont pas ajustés pour tenir compte des frais de vente ou des effets de l'impôt, mais ils sont ajustés pour tenir compte des frais courants réels du fonds et supposent le réinvestissement des dividendes et des plus-values. S'ils étaient ajustés, les frais de vente réduiraient la performance présentée. L'indice est portefeuille non géré de valeurs mobilières spécifiques et il ne peut pas faire l'objet d'un investissement direct. L'indice ne tient pas compte des dépenses initiales ni courantes. Le portefeuille d'un fonds peut différer considérablement des titres de l'indice. Cet indice est choisi par le gestionnaire du fonds.

## Notation et catégorie Morningstar

© 2021 Morningstar. Tous droits réservés. Les informations, données, analyses et opinions (« Informations ») contenues dans ce document (1) incluent des informations confidentielles et exclusives de Morningstar, (2) ne peuvent pas être copiées ou redistribuées, (3) ne constituent pas un conseil en investissement, (4) sont fournies uniquement à des fins d'information (5) ne sont pas garanties être exhaustives, exactes ou à jour et (6) sont tirées des données publiées du fonds à diverses dates. Les Informations vous sont fournies à vos propres risques. Morningstar n'est pas responsable des décisions de négoce, des dommages ou des autres pertes liées aux Informations ou à leur usage. Veuillez vérifier toutes les Informations avant de les utiliser et ne prenez pas de décision d'investissement autrement que sur le conseil d'un conseiller en investissement professionnel. Les performances passées ne garantissent pas les résultats futurs. La valeur des investissements et les revenus qui en découlent peuvent augmenter comme diminuer. Les notations Morningstar s'appliquent aux fonds ayant un historique d'au moins 3 ans. Elles tiennent compte des commissions de souscription, du rendement sans risque et de l'écart type pour calculer pour chaque fond son ratio de rendement ajusté en fonction du risque (Morningstar Risk Adjust Return ou MRAR). Les fonds sont ensuite classés en ordre décroissant de MRAR : les 10 premiers pour cent reçoivent 5 étoiles, les 22,5 % suivants 4 étoiles, les 35 % suivants 3 étoiles, les 22,5 % suivants 2 étoiles, les derniers 10 % reçoivent 1 étoile. Les fonds sont classés dans 180 catégories européennes.

## Indice de comparaison

La politique d'investissement repose sur une gestion active, l'Indicateur de Référence est utilisé uniquement à titre de comparaison. Le gérant est donc libre de choisir les titres qui composent le portefeuille dans le respect de la stratégie de gestion et des contraintes d'investissement.

## Allocation d'actifs

Le décalage de trésorerie pour les dérivés représente le montant de trésorerie que le gestionnaire de portefeuille devrait emprunter s'il a une position acheteuse par le biais de dérivés et vice versa. Le poids des diverses classes d'actifs dans le portefeuille, y compris les « Autres » est présenté dans ce tableau. La rubrique « Autres » comprend les types de titres qui ne sont pas clairement classés dans les autres classes d'actifs, telles que les obligations convertibles et les actions privilégiées. Dans le tableau, l'allocation aux classes est indiquée pour les positions acheteuses, les positions vendeuses et les positions nettes (positions acheteuses nettes des positions vendeuses). Ces statistiques résument ce que les gestionnaires achètent et comment ils positionnent le portefeuille. Lorsque les positions vendeuses sont présentées dans ces statistiques du portefeuille, les investisseurs obtiennent une description plus robuste de l'exposition et du risque du portefeuille.

## Charges

Le chiffre des frais courants est basé sur les dépenses de l'exercice clos en décembre 2020. Il exclut les coûts de transaction du portefeuille, sauf en cas de frais d'entrée/sortie payés par la SICAV lors de l'achat ou de la vente de parts d'un autre organisme de placement collectif. CED (le cas échéant) Les investisseurs en actions de la catégorie C qui font racheter tout ou partie de leurs actions dans les douze mois suivants leur souscription peuvent cependant devoir s'acquitter d'une commission éventuelle différée (« CED ») qui sera conservée par l'établissement financier par l'intermédiaire duquel la souscription d'actions a été effectuée et déduite des produits de rachat versés à l'investisseur concerné. Les investisseurs en actions de la catégorie CW qui font racheter tout ou partie de leurs actions dans les trois années suivant leur souscription peuvent cependant devoir s'acquitter d'une commission éventuelle différée (« CED ») qui sera conservée par l'établissement financier par l'intermédiaire duquel la souscription d'actions a été effectuée et déduite des produits de rachat versés à l'investisseur concerné.

## Risques spécifiques

**Risque de perte en capital** : la valeur liquidative est susceptible de connaître une variation élevée du fait des instruments financiers qui composent son portefeuille. Dans ces conditions, le capital investi pourrait ne pas être intégralement restitué y compris pour un investissement réalisé sur la durée de placement recommandée.

**Modifications des lois et/ou des régimes fiscaux** : Chaque fonds est soumis aux lois et au régime fiscal du Luxembourg. Les titres détenus par chaque Fonds et leurs émetteurs seront soumis aux lois et régimes fiscaux de divers autres pays. Des modifications de ces lois et régimes fiscaux, ou de toute convention fiscale entre le Luxembourg et un autre pays, pourraient avoir un effet négatif sur la valeur de tout Fonds détenant ces titres.

**Risque de contrepartie** : le fonds utilise des contrats financiers de gré à gré, et/ou a recours à des opérations d'acquisition et de cession temporaires de titres. Ces opérations conclues avec une ou plusieurs contreparties, exposent potentiellement le fonds à un risque de défaillance de l'une de ces contreparties pouvant la conduire à un défaut de paiement.

**Risque de crédit** : (baisse de la valeur liquidative du FCP liée à un accroissement des écarts de rendements des émissions privées en portefeuille, voire à un défaut sur une émission), dans la mesure où certaines stratégies de gestion alternatives (arbitrage de taux, distressed securities, arbitrage de convertibles, global macro notamment) peuvent être exposées au crédit. Les accroissements des écarts de rendements des émissions privées en portefeuille, voire un défaut sur une émission peuvent entraîner une baisse de la valeur liquidative du FCP.

**Titres de créance** : Les titres à revenu fixe peuvent comporter un ou plusieurs des risques suivants : risque de crédit, risque de taux d'intérêt (les prix des obligations ont tendance à baisser en cas de hausse des taux d'intérêt), risque d'inflation et risque de liquidité.

**Risque des marchés émergents** : Les fonds investissant dans les marchés émergents pourraient être touchés de façon importante par des évolutions politiques, économiques ou réglementaires négatives. Investir dans les marchés émergents peut ne pas fournir le même degré de protection ou d'information des investisseurs que celui qui s'applique en général dans les grands marchés de valeurs mobilières. En outre, les bourses des marchés émergents peuvent être très fluctuantes. Enfin, les fonds peuvent ne pas être en mesure de vendre rapidement et facilement sur les marchés émergents.

**Risque actions** : il s'agit du risque de baisse de la valeur liquidative du FCP liée aux variations des marchés actions qui peuvent impacter la valorisation des titres hybrides (obligations convertibles ou obligations contingentes convertibles dites « CoCos ») présents dans le FCP ou des actions détenues par le FCP suite à la conversion de ces titres hybrides. Ainsi, si les marchés actions auxquels le portefeuille est exposé baissent, la valeur liquidative du FCP peut baisser. Ce risque est limité dans la mesure où l'exposition au risque actions du FCP est au maximum de 10 %.

**Taux de change** : Certains fonds sont investis dans des monnaies autres que leur monnaie de référence. Les variations des taux de change des devises étrangères affecteront la valeur des titres détenus par ces Compartiments. Pour les catégories d'actions non couvertes libellées dans des devises différentes de celle du fonds, les fluctuations des taux de change peuvent générer une volatilité supplémentaire au niveau de la catégorie d'actions.

**Instruments financiers dérivés** : Les produits dérivés, tels que les options, les contrats à terme et les contrats à livrer, comportent des risques de perte et peuvent entraîner des risques supplémentaires. Il s'agit notamment du manque de liquidité, de pertes éventuelles supérieures à l'investissement initial du fonds, de l'augmentation des coûts de transaction et d'une plus grande volatilité. Les primes d'option payées ou reçues par le Fonds sont faibles par rapport à la valeur de marché des investissements sous-jacents aux options. Cela signifie qu'acheter et vendre des options d'achat et de vente peut être plus spéculatif qu'investir directement dans les titres qu'elles représentent. Dans certaines conditions de marché, le Fonds pourrait être contraint de vendre des titres ou de fermer des positions sur produits dérivés à perte. Comme les produits dérivés dépendent de la performance d'un actif sous-jacent, ils peuvent être très volatils et sont soumis aux risques de marché et de crédit.

**Risque lié à la concentration géographique** : Les fonds qui concentrent leurs placements dans certaines régions peuvent encourir des pertes, notamment si l'économie de la région concernée subit des difficultés ou si les investissements deviennent moins attrayants dans cette région. En outre, les économies correspondant à ces placements peuvent être affectées de manière significative par des conditions politiques, économiques ou réglementaires défavorables.

**Risque de taux** : dans la mesure où certaines stratégies de gestion alternatives (arbitrage de taux, fonds de futures, global macro notamment) peuvent s'exposer positivement ou négativement sur les taux. Ces expositions, en fonction des variations des marchés de taux, peuvent entraîner une baisse de la valeur liquidative du FCP. Ce risque est cependant limité par le recours à des stratégies décorrélées des principaux marchés de taux.

**Risque lié aux titres de moindre qualité** : Si un fonds investit dans les titres risqués d'une société, d'un émetteur financier ou d'un émetteur souverain, il s'expose de manière plus prononcée au risque que cet émetteur ne soit pas en mesure de rembourser ses créanciers (principal et intérêts). En outre, si, après l'acquisition du titre concerné, le risque de défaut de paiement attribué à l'émetteur augmente, la valeur dudit titre est susceptible de diminuer. Parallèlement, il peut être impossible de vendre rapidement et facilement les titres de moindre qualité. Enfin, ces titres peuvent subir des fluctuations de cours plus prononcées.

**Exploiter le risque** : L'effet de levier peut augmenter l'exposition au marché et amplifier le risque d'investissement

**Risque de durabilité** : Ce Fonds est sujet à des risques de durabilité tels que définis à l'article 2(22) du Règlement (UE) 2019/2088, par un événement ou une situation dans le domaine environnemental, social ou de la gouvernance qui, s'il survient, pourrait avoir une incidence négative importante, réelle ou potentielle, sur la valeur de l'investissement. Pour plus d'informations sur le dispositif d'intégration du risque de durabilité veuillez vous référer au site internet de la Société de gestion et du gérant financier.

Seeyond est le spécialiste de la gestion quantitative active de Natixis Investment Managers. A travers une approche intégrant une dimension humaine à la rigueur de processus d'investissement quantitatifs, les stratégies de gestion de Seeyond recherchent une rémunération optimale du risque, et ce sur trois expertises cœur : gestion actions, gestion multi-classes d'actifs et gestion volatilité & overlay. Ces stratégies s'appuient sur la longue expérience des marchés financiers et sur les solides compétences quantitatives des professionnels de Seeyond.

La distribution de ce document peut être limitée dans certains pays. La vente du fonds n'est pas autorisée dans tous les pays et l'offre et la vente de celui-ci à certains types d'investisseurs peuvent être limitées par l'autorité de réglementation locale. Natixis Investment Managers S.A. ou ses sociétés affiliées peuvent recevoir ou verser des commissions ou des rabais liés au fonds. Le traitement fiscal relatif à la détention, l'acquisition ou la cession d'actions ou de parts du fonds dépend de la situation ou du traitement fiscal de chaque investisseur et peut être sujet à changement. Veuillez vous renseigner auprès de votre conseiller financier si vous avez des questions. Il appartient à chaque conseiller financier de veiller à ce que l'offre ou la vente d'actions de fonds soient conformes au droit national applicable.

Le présent document est remis à titre purement informatif. Les thèmes et processus d'investissement ainsi que les titres en portefeuille et les caractéristiques indiqués le sont à la date indiquée et sont susceptibles de changer. Aucune référence à un classement, une notation ou une récompense ne constitue une garantie de résultats futurs et n'est constante sur la durée. Ce document n'est pas un prospectus et ne constitue pas une offre d'actions. Les informations contenues dans ce document peuvent être mises à jour autant que de besoin et peuvent être différentes des versions publiées précédemment ou à l'avenir de ce document. Si vous souhaitez avoir plus d'informations sur ce fonds, notamment sur les frais, les dépenses et les considérations de risque, veuillez contacter votre conseiller financier pour obtenir gratuitement un prospectus, les informations clés pour l'investisseur, une copie des statuts, des rapports semestriels et annuels et/ou d'autres documents ainsi que les traductions qui sont pertinentes pour votre pays. Pour obtenir de l'aide pour localiser un conseiller financier dans votre pays, veuillez appeler au +44 203 405 2154.

**Avant d'investir, nous nous invitons à lire attentivement le prospectus et le Document d'Informations Clés pour l'Investisseur** qui sont disponibles, en cas d'enregistrement dans votre pays, auprès des bureaux de Natixis Investment Managers (im.natixis.com) et des **Agents Payeurs/Représentants** suivants : France : CACEIS Bank France, 1-3, Place Valhubert, 75013 Paris, Allemagne : Rheinland-Pfalz Bank, Große Bleiche 54-56, D-55098 Mayence, Italie : State Street Bank SpA, 10 Via Ferrante Aporti, 20125, Milan, Suisse : RBC Investor Services Bank S.A., Esch-sur-Alzette, Agence de Zurich, Bleicherweg 7, CH-8027 Zurich.

Le présent document peut contenir des références à des droits d'auteur, des indices et des marques qui ne sont pas nécessairement déposés dans toutes les juridictions. Les dépôts de tiers appartiennent à leurs propriétaires respectifs et ne sont pas affiliés à Natixis Investment Managers ou à l'une de ses sociétés liées ou affiliées (collectivement « Natixis »). Aucun de ces détenteurs tiers ne soutient ni n'approuve tout service, fonds ou autre produit financier de Natixis et ils ne participent pas à la fourniture de ceux-ci.

Les données historiques ne constituent peut-être pas une indication fiable pour l'avenir. Veuillez-vous reporter au prospectus complet pour plus de détails sur les risques.

**Dans l'UE (hors Royaume-Uni et France) :** Fourni par Natixis Investment Managers S.A. ou l'une de ses succursales répertoriées ci-dessous. Natixis Investment Managers S.A. est une société de gestion luxembourgeoise agréée par la Commission de surveillance du secteur financier et immatriculée sous le numéro B 115843. Siège social de Natixis Investment Managers S.A. : 2, rue Jean Monnet, L-2180 Luxembourg, Grand-Duché de Luxembourg. **Italie :** Natixis Investment Managers S.A., Succursale Italiana (Banque d'Italie Registre des sociétés italiennes de gestion d'actifs n° 23458.3). Siège social : Via San Clemente 1, 20122 Milan, Italie. **Allemagne :** Natixis Investment Managers S.A., Zweigniederlassung Deutschland (immatriculée sous le numéro : HRB 88541). Siège social : Senckenberganlage 21, 60325 Frankfurt am Main, Allemagne. **Pays-Bas :** Natixis Investment Managers, Nederland (immatriculée sous le numéro 50774670). Siège social : Stadsplateau 7, 3521AZ Utrecht, Pays-Bas. **Suède :** Natixis Investment Managers, Nordics Filial (immatriculée sous le numéro 516405-9601 - Bureau suédois d'immatriculation des sociétés). Siège social : Kungsgatan 48 5tr, Stockholm 111 35, Suède. **Espagne :** Natixis Investment Managers, Sucursal en España, Serrano nº90, 6th Floor, 28006 Madrid, Espagne. 90, 6th Floor, 28006 Madrid, Espagne. **Belgique :** Natixis Investment Managers SA, Belgian Branch, Gare Maritime, Rue Picard 7, Bte 100, 1000 Bruxelles, Belgique.

**En France :** Fourni par Natixis Investment Managers International - société de gestion de portefeuille agréée par l'Autorité des marchés financiers (AMF) sous le n° GP 90-009, une société anonyme immatriculée au Registre du commerce et des sociétés de Paris sous le n° 329 450 738. Siège social : 43 avenue Pierre Mendès France, 75013 Paris.

**En Suisse :** Fourni à des fins d'information uniquement par Natixis Investment Managers, Switzerland Sàrl, Rue du Vieux Collège 10, 1204 Genève, Suisse ou son représentant à Zurich, Schweizergasse 6, 8001 Zurich.

**Dans les Iles Britanniques :** Fourni par Natixis Investment Managers UK Limited qui est agréée et réglementée par la Financial Conduct Authority du Royaume-Uni (immatriculée sous le n° 190258) - siège social : Natixis Investment Managers UK Limited, One Carter Lane, Londres, EC4V 5ER. Dans les cas autorisés, la distribution de ce document est destinée à être faite aux personnes décrites ci-dessous : au Royaume-Uni : ce document est destiné à être communiqué aux professionnels de l'investissement et/ou aux investisseurs professionnels uniquement ; en Irlande : ce document est destiné à être communiqué et/ou adressé uniquement aux investisseurs professionnels ; à Guernesey : ce document est destiné à être communiqué et/ou adressé uniquement aux prestataires de services financiers titulaires d'une licence délivrée par la Guernsey Financial Services Commission ; à Jersey : ce document est destiné à être communiqué et/ou adressé uniquement aux investisseurs professionnels ; dans l'île de Man : ce document est destiné à être communiqué et/ou adressé uniquement aux prestataires de services financiers titulaires d'une licence délivrée par la Financial Services Authority de l'île de Man ou aux assureurs autorisés en vertu de l'article 8 de la Loi de 2008 sur les assurances.

**Dans le DIFC :** Distribué dans le DIFC et à partir de celui-ci à des clients professionnels par Natixis Investment Managers Middle East (Succursale DIFC), qui est réglementée par la DFSA. Les produits ou services financiers connexes ne sont offerts qu'aux personnes qui ont suffisamment d'expérience et de connaissances financières pour participer aux marchés financiers au sein du DIFC, et qui sont admissibles à titre de Clients professionnels ou de Contreparties de marché au sens de la DFSA. Aucune autre personne ne doit agir sur la base de ce document. Siège social: Unit L10-02, Level 10, JCD Brookfield Place, DIFC, PO Box 506752, Dubai, Emirats Arabes Unis.

**A Singapour :** Fourni par Natixis Investment Managers Singapore Limited (nom enregistré sous le n° 199801044D) uniquement aux distributeurs de fonds et investisseurs institutionnels.

**À Taïwan :** Fourni par Natixis Investment Managers Securities Investment Consulting (Taipei) Co., Ltd., une entreprise de consultation en placement de valeurs mobilières réglementée par la Financial Supervisory Commission de la R.O.C. Siège social : 34F., No. 68, Sec. 5, Zhongxiao East Road, Xinyi Dist., Taipei City 11065, Taiwan (R.O.C.), licence numéro 2018 FSC SICE n° 024, Tél. +886 2 8789 2788.

**A Hong-Kong :** Fourni par Natixis Investment Managers Hong Kong Limited uniquement aux investisseurs professionnels entreprises/institutionnels.

**En Australie :** Fourni par Natixis Investment Managers Australia Pty Limited (ABN 60 088 786 289) (AFSL No. 246830) et destiné uniquement à l'information générale des conseillers financiers et des clients wholesale.

**En Nouvelle-Zélande :** Ce document est destiné uniquement à l'information générale des investisseurs wholesale néo-zélandais. Il ne s'agit pas d'une offre réglementée au sens de la Loi de 2013 sur la conduite des marchés (FMCA) et elle n'est accessible qu'aux investisseurs néo-zélandais qui ont certifié qu'ils remplissent les conditions prévues par la FMCA pour les investisseurs wholesale. Natixis Investment Managers Australia Pty Limited n'est pas un prestataire de services financiers agréé en Nouvelle-Zélande.

**En Amérique latine :** Fourni à des clients professionnels uniquement à des fins d'information par Natixis Investment Managers S.A.

**En Colombie :** Fourni par Natixis Investment Managers S.A. Oficina de Representación (Colombie) aux clients professionnels à des fins d'information dans la limite autorisée par le Décret 2555 de 2010. Tous les produits, services ou investissements auxquels il est fait référence dans le présent document sont fournis exclusivement en dehors de la Colombie.

**Au Mexique :** Fourni par Natixis IM Mexico, S. de R.L. de C.V., qui n'est pas une entité financière réglementée, un intermédiaire en valeurs mobilières ou un gestionnaire d'investissement au sens de la Loi mexicaine sur le marché des valeurs mobilières (Ley del Mercado de Valores) et qui n'est pas enregistrée auprès de la Comisión Nacional Bancaria y de Valores (CNBV) ou toute autre autorité mexicaine. Tous les produits, services ou investissements auxquels il est fait référence dans le présent document qui nécessitent un agrément ou une licence sont fournis exclusivement à en dehors du Mexique. Bien que les actions de certains ETF puissent être cotées au Sistema Internacional de Cotizaciones (SIC), cette cotation ne constitue pas une offre publique de titres au Mexique, et l'exactitude des informations fournies n'a donc pas été confirmée par la CNBV. Natixis Investment Managers est une entité de droit français et n'est ni agréée ni enregistrée auprès de la CNBV ou de toute autre autorité mexicaine. Dans les présentes, toute référence aux « Investment Managers » désigne Natixis Investment Managers et/ou l'une de ses filiales de gestion d'investissement, qui ne sont pas non plus agréées ou enregistrées par la CNBV ou par toute autre autorité mexicaine.

**In Chile :** Esta oferta privada se inicia el día de la fecha de la presente comunicación. La presente oferta se acoge a la Norma de Carácter General N° 336 de la Superintendencia de Valores y Seguros de Chile. La presente oferta versa sobre valores no inscritos en el Registro de Valores o en el Registro de Valores Extranjeros que lleva la Superintendencia de Valores y Seguros, por lo que los valores sobre los cuales ésta versa, no están sujetos a su fiscalización. Que por tratarse de valores no inscritos, no existe la obligación por parte del emisor de entregar en Chile información pública respecto de estos valores. Estos valores no podrán ser objeto de oferta pública mientras no sean inscritos en el Registro de Valores correspondiente.

**En Uruguay :** Fourni par Natixis Investment Managers Uruguay S.A., un conseiller en placement dûment enregistré, agréé et supervisé par la Banque centrale de l'Uruguay. Bureau : San Lucar 1491, oficina 102B, Montevideo, Uruguay, CP 11500. La vente ou l'offre de parts d'un fonds est considérée comme un placement privé au sens de l'article 2 de la Loi uruguayenne no 18627.

Les entités référencées ci-dessus sont des unités de développement commercial de Natixis Investment Managers, société de portefeuille constituée d'une variété d'entités spécialisées dans la gestion et la distribution d'investissements dans le monde. Les filiales de gestion de Natixis Investment Managers n'exercent des activités réglementées que dans et à partir des juridictions dans lesquelles elles sont agréées ou détentrices d'une licence. Leurs services et les produits qu'elles gèrent ne sont pas offerts à tous les investisseurs dans toutes les juridictions.